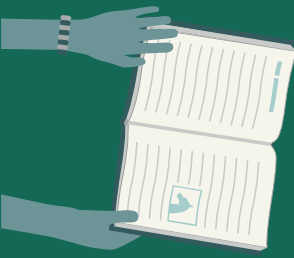
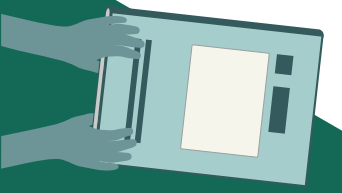




**POLITECNICO  
DI TORINO**

Dipartimento di Ingegneria  
dell'Ambiente, del Territorio  
e delle Infrastrutture



“Conversazioni in biblioteca”

9

4° ciclo 2019/2020

**12 giugno 2020**

**ore 17:30 - ONLINE**

Sulla piattaforma Virtual Classroom  
del Politecnico (BBB) - il link sarà  
comunicato via mail alle 17:00

## “L'Intelligenza Artificiale è neutra?”

Ideazione e organizzazione a cura di **Tamara Bellone,**  
**Paola Procacci, Rajandrea Sethi, DIATI**

Interverranno:

**Michela Meo** (Politecnico di Torino)

**Shalini Kurapati** (Politecnico di Torino)

Modererà: **Arianna Montorsi**, Politecnico di Torino



Le ricercatrici sono in numero inferiore ai ricercatori nel campo delle nuove tecnologie digitali, e quindi anche nel settore dello sviluppo dell' Intelligenza Artificiale. Tale asimmetria trasferisce la realtà sociale con i suoi pregiudizi razziali e di genere nell'universo digitale. Il machine learning accede a grandi volumi di dati, che provengono dal mondo reale, dalle idee, dai testi, dalle immagini, dalla cultura dominante, per poi essere organizzati ed elaborati in modo molto più veloce di quanto potrebbero fare gli esseri umani. E questi grandi volumi di dati ripropongono pregiudizi e discriminazioni.

Tali pregiudizi sono a volte inconsapevoli, ma

quando entrano nel mondo digitale divengono ancora più pericolosi, in quanto assurgono a verità oggettive e quindi “neutrali”. Infatti macchine ed algoritmi non solo riproducono i rapporti sociali e di potere della società capitalistica, ma li rendono più forti in quanto si afferma siano basati sulla verità dei presupposti matematici, fisici e statistici, confondendo in tal modo i mezzi con i prodotti, realizzati pur sempre da uomini (in genere bianchi) ed in mano ai colossi delle nuove tecnologie, le grandi multinazionali del Web.

L'Intelligenza Artificiale si basa sul mito occidentale (da Cartesio in poi) della separazione tra corpo e mente nell'essere umano e sulla superiorità della mente?

O invece crea un inconscio artificiale che la mente umana deve utilizzare con consapevolezza attraverso l'uso della ragione?

Questo programma prevede appuntamenti di confronto interdisciplinare tra saperi scientifici ed umanistici per i quali, agli studenti del Politecnico di Torino, verrà garantito 1 credito per la partecipazione alla maggior parte delle conferenze (nel caso specifico di conversazione online farà fede la prenotazione); saranno disponibili in ogni caso registrazioni degli incontri.

**Prenotazioni: [tamara.bellone@polito.it](mailto:tamara.bellone@polito.it)**

**(il link sarà comunicato via mail alle ore 17:00)**

**Info: [paola.procacci@polito.it](mailto:paola.procacci@polito.it)**